



LE GÎTE DU HAMEAU - MALAY - CLUNY SUD BOURGOGNE

LE GÎTE DU HAMEAU - MALAY - CLUNY SUD BOURGOGNE

Location de vacances pour 6 personnes à Malay - Cluny
Sud Bourgogne

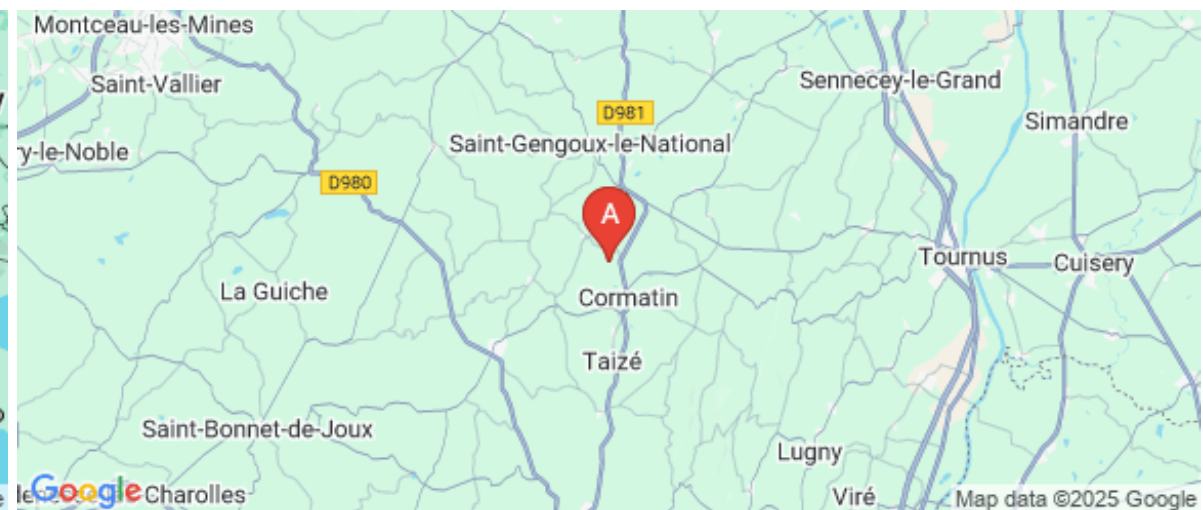
<https://legiteduhameau-cluny.fr>



Bernadette et Hélène

☎ 07 85 84 56 60

A Le Gîte du Hameau - Malay - Cluny Sud
Bourgogne : 4 rue Fleurie, Cortemblin, 71460
MALAY





Le Gîte du Hameau - Malay - Cluny Sud Bourgogne



Maison



6

personnes



2

chambres



75

m2

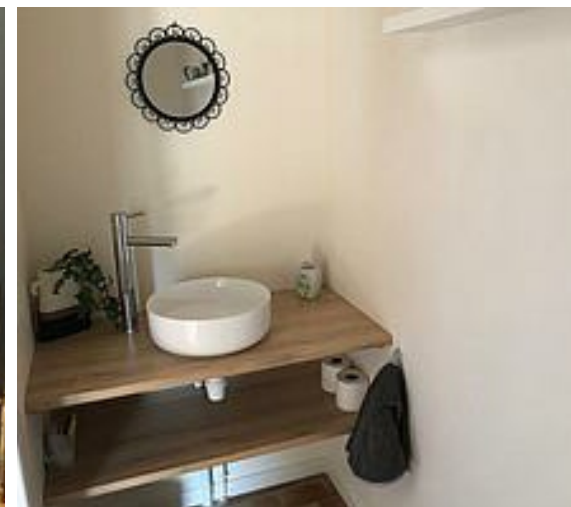
Au coeur d'un hameau tranquille situé entre Mâcon et Chalon-sur-Saône, notre gîte se trouve à :

- 15 km de Cluny et son abbaye
- 6 km de Taizé et sa communauté oecuménique
- 2 km de Cormatin, de ses commerces de proximité et de son magnifique château
- 200 m de la Voie Verte.

C'est une maison de pierre typique du mâconnais, avec sa montée d'escalier en pierre et sa galerie, qui date de plus d'un siècle. Rénovée tout en conservant les éléments anciens qui la mettent en valeur, elle est accueillante et offre tout le confort souhaité pour passer d'agréables vacances dans notre belle région.

D'une superficie de 75 m2, le Gîte du Hameau peut accueillir 4 personnes, éventuellement 6.







Prise de recharge pour véhicule électrique sur place.



Pièces et équipements

Chambres	Chambre(s): 2 Lit(s): 3 dont lit(s) 1 pers.: 2 dont lit(s) 2 pers.: 1 un canapé-lit dans le salon peut accueillir encore 2 personnes	
Salle de bains / Salle d'eau	Salle(s) d'eau (avec douche): 1 salle d'eau comprenant une douche à l'italienne, un meuble-vasque, un grand miroir et un sèche-serviette. Un sèche cheveux est à disposition	
WC	WC: 1 WC indépendants WC avec lavabo, séparé de la salle d'eau	
Cuisine	Cuisine Combiné congélation Four Four à micro ondes Lave vaisselle grande cuisine généreusement équipée, avec une table entourée de 6 chaises Un poêle à bois	
Autres pièces	Salon	Terrasse
Media	Télévision	Wifi
Autres équipements	Lave linge privatif Matériel de repassage dans le salon, une pompe à chaleur est installée buanderie séparée avec lave-linge, étendage et lavabo	
Chauffage / AC	Poêle à bois Climatisation	
Exterieur	Abri couvert Cour Salon de jardin	Abri pour vélo ou VTT Local pour matériel de sport Terrain clos
Divers	une double cave est à disposition pour entreposer du matériel de sport, de pêche, des vélos, etc...	

Infos sur l'établissement

 <i>Communs</i>	Entrée indépendante Mitoyen propriétaire	Habitation indépendante
 <i>Activités</i>	sur demande, 2 vélos peuvent vous être prêtés	
 <i>Réseaux</i>	Accès Internet	
 <i>Stationnement</i>	Parking place de stationnement devant le gîte	
 <i>Services</i>	- tout le linge nécessaire à votre séjour est mis à disposition - le ménage est compris dans le prix de location - prise de recharge pour véhicule électrique sur place (non compris dans le prix de location)	
 <i>Extérieurs</i>	une grande terrasse à l'entrée du gîte, équipée d'une table et de 6 fauteuils de jardin	

A savoir : conditions de la location

Arrivée	à partir de 16h00 le jour de votre arrivée nous appeler pour davantage de précision
Départ	au plus tard 10h00 le jour du départ
Langue(s) parlée(s)	Français
Annulation/ Prépaiement/ Dépot de garantie	Acompte : 150 € Dépôt de garantie : 500 € Annulation possible jusqu'à 7 jours avant la date d'arrivée. Passé ce délai, l'acompte de 150 € ne sera pas remboursé.
Moyens de paiement	Chèques bancaires et postaux Espèces
Ménage	le ménage est compris dans le prix de location (50 €), toutefois à votre départ : - la vaisselle doit être lavée et rangée - la poubelle doit être vidée et débarrassée - les draps doivent être retirés des lits
Draps et Linge de maison	Draps et/ou linge compris draps et linges éponge sont compris dans le prix de location
Enfants et lits d'appoints	Lit bébé sur demande, peuvent être fournis : - un lit-parapluie Chicco pour bébé, avec sa literie - une baignoire bébé - une chaise haute
Animaux domestiques	Les animaux ne sont pas admis. nous aimons les animaux, mais nos 2 chats défendent leur territoire ...

Tarifs (au 22/12/25)

Le Gîte du Hameau - Malay - Cluny Sud Bourgogne

Minimum 5 nuits. Tarif standard pour 4 personnes. Selon la période, entre 20€ et 30€ sont demandés pour chaque personne supplémentaire

Tarifs en €:	Tarif 1 nuit en semaine (L, M, M, J, D)	Tarif 1 nuit en weekend (V ou S)	Tarif 2 nuits weekend (V+S)	Tarif 7 nuits semaine
--------------	--	-------------------------------------	--------------------------------	-----------------------

Aucun tarif renseigné (contactez le propriétaire)

Mes recommandations

Visites et Activités

Découvrir Cluny

LE SUD
BOURGOGNE

OFFICE DE TOURISME DE CLUNY SUD BOURGOGNE

WWW.CLUNY-TOURISME.COM



La Table de Chapaize

☎ 03 85 38 07 18

5, rue Saint Martin Le Bourg

🌐 <http://www.latabledechapaize.fr>

4.7 km

📍 CHAPAIZE



Dans un cadre harmonieux, nous vous accueillons en toute simplicité dans une ambiance conviviale. Nous vous ferons déguster une cuisine faite maison, gourmande et créative, qui respecte les saisons.



L'Atelier Rossi

☎ 03 85 30 04 70

7.3 km

📍 SALORNAY-SUR-GUYE



Restaurant pizzeria.



Restaurant Le Pont de Cotte

☎ 09 83 42 25 42

Route de Cluny

🌐 <https://www.restaurant-pontdecotte.fr>

10.9 km

📍 LOURNAND



Près de Cluny (71250), le Restaurant "Le Pont de Cotte" vous attend pour éveiller vos papilles ! Imaginez un joyau culinaire niché dans le charmant village de Lournand, à quelques minutes seulement de la célèbre cité de Cluny et de son abbaye millénaire. Bienvenue au Restaurant Le Pont de Cotte, un lieu où l'authenticité et la chaleur de l'accueil vous enveloppent dès votre arrivée. Situé en lisière de la paisible rivière Grosne, cet établissement vous invite à vivre une expérience gastronomique inoubliable. Découvrez une ambiance conviviale et sincère, parfaite pour des moments mémorables. Notre terrasse en bord de rivière, ombragée et paisible, vous promet une expérience culinaire unique, où la nature et la gourmandise se marient harmonieusement. Le Chef Thomas Gueraux, passionné par la richesse de la gastronomie locale, sublime les produits frais et locaux pour créer une cuisine traditionnelle



Le Cloître

☎ 03 85 59 00 17

16, rue Municipale

13.9 km

📍 CLUNY



Bar restaurant avec deux terrasses idéalement situé aux pieds de la Tour des Fromages en plein cœur de la ville et à proximité immédiate des sites touristiques. Une restauration conviviale privilégiant les produits régionaux de qualité en toute simplicité avec une touche d'originalité, voilà le but de notre cuisine. Une carte bar avec des bières locales, des cocktails, des boissons chaudes gourmandes vous sera proposée ainsi que des glaces et des délicieuses crêpes et gaufres personnalisables. Possibilité de repas groupes, repas de fin d'année avec salle privative à l'étage.



La Nation

☎ 03 85 59 05 45

21, rue Lamartine

14.0 km

📍 CLUNY



Bar, brasserie, restaurant. Service en terrasse, établissement climatisé. Cuisine élégante. Spécialités culinaires : spécialités régionales, viande charolaise.

Mes recommandations (suite)

Visites et Activités

Découvrir Cluny

LE SUD
BOURGOGNE

OFFICE DE TOURISME DE CLUNY SUD BOURGOGNE

WWW.CLUNY-TOURISME.COM



Boulangerie Le Pain sur la table

☎ 03 85 59 24 50

1 Pont de l'Étang

🌐 <http://lepainsurlatable.fr/>

14.8 km
📍 CLUNY



Boulangerie Restaurant Bio



Restaurant Le Pain sur la table

☎ 03 85 59 24 50

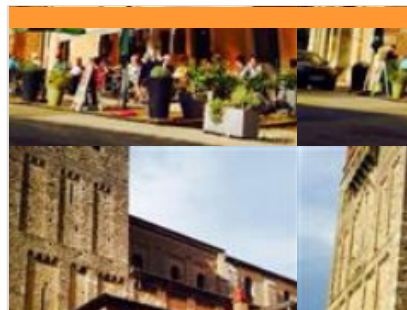
1, Pont de l'Étang

🌐 <http://lepainsurlatable.fr/>

14.8 km
📍 CLUNY



Boulangerie bio et restauration nature privilégiant les approvisionnements locaux et biologiques. Traiteur sur commande. Terrasse au bord de la Grosne. Proximité départ de la Voie Verte. Spécialités culinaires : petits-déjeuner, jus de fruits et légumes frais, menu à l'ardoise d' une cuisine classique et métissée, un plats végétariens tous les jours.



Le Rendez-Vous de l'Abbaye

☎ 03 85 51 15 72

Place de l'Abbaye

17.9 km
📍 TOURNUS



Petite restauration à toutes heures, salon de thé au cœur de l'enceinte abbatiale. Spécialités : vol-au-vent aux escargots de Bourgogne, pâtisseries maison, vin au verre, salades, charcuterie, glaces...



Camping Le Hameau des Champs - Location de vélos

☎ 03 85 50 76 71

Le long de la Voie Verte

🌐 <http://www.le-hameau-des-champs.com>

1.3 km
📍 CORMATIN



Notre camping Le Hameau Des Champs à Cormatin se situe à proximité de la Voie Verte. Un service de location de vélos est proposé tous les jours. Deux vélos à assistance électrique, quinze VTC adultes dont deux avec siège bébé, 4 VTT pour les enfants de 5 à 12 ans, 2 remorques. N'hésitez pas à nous contacter pour profiter de la piste cyclable en toute sécurité.



Sur la trace des Mémoires Jouvencelles

☎ 03 85 21 02 20

La Voie Verte, ancienne Gare

🌐 <https://route71.fr>

5.4 km
📍 SAINT-GENGOUX-LE-NATIONAL



Nous sommes à la fin du 19ème siècle et aujourd'hui est le jour tant attendu de la "fête des mémoires", une coutume locale lors de laquelle les habitants de Saint-Gengoux-le-National mettent en capsule chaque année des témoignages révélateurs de leur époque. Suivez Arnaud, le chef de gare, et Juliette, fan de l'évènement, à la recherche d'anciennes capsules dispersées dans la cité. Vous voyagez à travers les histoires des anciens habitants et participerez au concours de sélection de la prochaine capsule temporelle ! Pour jouer, téléchargez gratuitement sur votre téléphone l'application "VOIE VERTE 71" et laissez-vous guider ! Vous pouvez démarrer le jeu soit sur la Voie Verte soit à l'office de tourisme. Au total, 8 capsules sont à retrouver à travers la cité médiévale. Comptez environ 1h/1h30 d'aventure (parcours jeu de 3,2 km). A partir de 7 ans.

Mes recommandations (suite)

Visites et Activités

Découvrir Cluny

LE SUD
BOURGOGNE

OFFICE DE TOURISME DE CLUNY SUD BOURGOGNE
WWW.CLUNY-TOURISME.COM



Les Vélos de Saint-Gengoux entre Mâconnais et Chalonnais

☎ 03 85 48 56 85

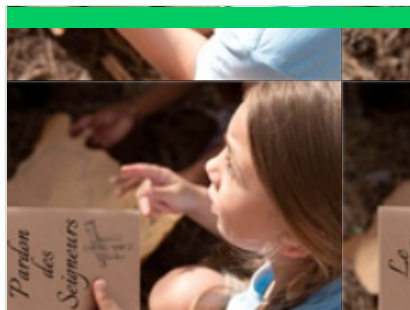
Espace de loisirs de la Gare 6 Place de la Gare

📄 <https://lesvelosdesaintgengoux.fr>

5.4 km

📍 SAINT-GENGOUX-LE-NATIONAL 🌿 3

20 Vélos Tout Chemin pour adultes de trois tailles différentes (S, M et L) ainsi que 11 Vélos à Assistance Électrique (3 tailles S, M et L), 7 Vélos Enfants de toutes tailles et 4 remorques vous attendent à Saint-Gengoux-le-National pour une balade d'une demi-journée, une journée complète ou plus.



Jeu d'exploration : Le pardon des seigneurs

☎ 03 85 27 00 20

📄 <https://www.tournus-tourisme.com/>

10.1 km

📍 MARTAILLY-LES-BRANCION 🌿 4

Venez relever le défi et résoudre l'énigme du pardon des seigneurs au cœur du site médiéval de Brancion. Mêlant véritables légendes du Moyen-Age, faits divers historique et fictions, partez en quête du trésor de la famille Gros, Seigneurs de Brancion !



Cinéma "Les Arts"

☎ 03 85 59 05 71

Place du Marché

📄 <http://www.lesartscluny.fr/cinema/>

13.9 km

📍 CLUNY 🌿 5

Salle mono-écran classée Art et Essai, le cinéma Les Arts se distingue comme un lieu incontournable de la vie clunisoise. Il offre à son public une programmation régulière et diversifiée avec des films classés art et essai, des films "tout public", des films d'animation pour le jeune public, des films de répertoire et patrimoine, recherche et découverte ainsi que des documentaires. Des animations sont organisées régulièrement sous la forme de soirée à thèmes, en présence d'intervenants, de réalisateurs et de membres d'associations locales. Le cinéma Les Arts est partenaire de nombreux festivals (Télérama, Play it again !, Little films festival, Très Courts International Films Festival, Mois du doc....). La billetterie ouvre une demi-heure avant les projections qui commencent à l'heure.



Théâtre Les Arts

☎ 03 85 59 89 49

Place du Marché

📄 <https://www.lesartscluny.fr/>

13.9 km

📍 CLUNY 🌿 6

Devenu le véritable centre culturel de la cité, ce magnifique édifice dont la façade a été entièrement restaurée en 2013, accueille exposition et réunions publiques aux « Écuries de Saint-Hugues », et vous propose des conférences, des spectacles et du cinéma au « Théâtre-Cinéma Les Arts ». Le Théâtre Les Arts peut accueillir 279 personnes au maximum et la visibilité est excellente sur l'ensemble de la pièce.



Jeu aventure - Cluny & le sortilège de Pidou-Berlu

☎ 03 85 59 05 34

6 rue Mercière

📄 <https://www.cluny-tourisme.com>

14.0 km

📍 CLUNY 🌿 7

Votre mission sera de libérer Pidou-Berlu de son sortilège. Parcourez la ville et trouvez les indices qui vous permettront de créer la potion magique qui libérera Pidou-Berlu ! La nuit à Cluny, les personnages sculptés dans la pierre s'animent. Depuis toujours, l'un d'entre eux, Pidou-Berlu, étrange créature aux trois visages veille sur la cité médiévale et ses habitants. Du haut de la tour des Fromages, il voit tout, il entend tout, il sait tout ! Et chaque nuit, il invite ses amis à sa grande danse rituelle qui protège la cité des mauvais esprits. Mais voilà ! Depuis quelque temps, jaloux, ces esprits maléfiques veulent piéger Pidou-Berlu pour prendre le pouvoir sur la ville. Ils envoient leurs terribles dragons figer Pidou-Berlu dans la pierre de jour comme de nuit. Fini la danse et fini la paix à Cluny ... De 4 à 77 ans !



Visite classique de la Cité-Abbaye de Cluny

☎ 03 85 59 05 34

6 Rue Mercière

🌐 <https://www.cluny-tourisme.com>

14.0 km
📍 CLUNY



Visite complète de l'abbaye avec plan-guide. Des portes d'Honneur à la Tour des fromages, en passant par le Palais Jean de Bourbon (musée d'art et d'archéologie), les vestiges de la grande abbaye, le cloître, le farinier et le cellier des moines, + 3 circuits de découvertes de la cité médiévale (de 30 à 50 min), partez à la découverte de la cité et ses maisons médiévales. Les circuits sont ponctués de plaques murales ou lutrins pour une meilleure compréhension du site, le tout avec support papier. Un doute sur votre orientation ? Retrouvez au sol des clous en bronze représentant l'agneau pascal et sa flèche vous indiquant le sens du parcours !



Piscine Municipale de Cluny

☎ 03 85 59 29 81

Rue des Griottons

🌐 <https://cluny.fr/piscine-municipale/>

14.2 km
📍 CLUNY



Amusez-vous ! Détendez-vous ! De la pataugeoire au grand plongeon, la piscine municipale dispose de quatre bassins pour que chaque baigneur y trouve son bonheur ! Si le grand bassin de 25 mètres est réservé aux nageurs, le bassin ludique sera le refuge des barboteurs. Un parc arboré entoure les bassins : idéal pour bronzer, jouer au ping-pong et au volley, ou profiter de l'aire de jeux pour enfants. La boutique propose glaces, boisson fraîches ou goûters. Des chaises longues sont à disposition autour des bassins. Jardin aquatique / École de natation / Aquagym et aquanage / Baptêmes de plongée / Cours particuliers / Location maillot de bain homme / Chaise bain de soleil gratuite - Ceinture de nage gratuite avec caution / Boutique et boissons.



La Roue Tourne

☎ 03 85 31 69 56

14 Avenue Charles de Gaulle

14.6 km
📍 CLUNY



Facile d'accès en voiture ou en vélo. Situé à proximité de la Voie Verte, à 500m de l'Abbaye de Cluny. Côté atelier nous réalisons divers travaux (du changement de chambre à air jusqu'à la révision complète de votre vélo selon un devis établi au préalable). Côté magasin, vous trouverez des vélos neufs, des accessoires, des pièces détachées, des consommables... Que vous soyez adeptes du vélotaf, consommateur averti ou pro vélorution, La Roue Tourne vous souhaite la bienvenue.



Base Nautique Lacs de Laives

☎ 03 85 44 82 54

Route de La Ferté

16.5 km
📍 LAIVES



Le site est composé de trois lacs distincts : - l'un pour la baignade et la pêche (n°1) - les suivants pour la pratique de la pêche exclusivement (n°2-3) Baignade surveillée de juin à août, les week-ends en juin, puis tous les jours en juillet et août. Des activités touristiques privées agrémentent les lieux en proposant : - des activités aquatiques d'une part (pédalos, stand-up paddles, kayaks), - un parcours de Disc golf (12 paniers), apporter votre propre disque. - terrain de camping - un espace de restauration - 2 "tiralos" et un ponton de pêche accessible aux personnes à mobilité réduite Les chiens sont autorisés en laisse mais interdit sur la zone de plage. Les barbecues sont interdits. Achats des cartes de pêche communales : à la mairie, au péage de l'entrée durant la période estivale, auprès du garde-pêche. Le site des Lacs de Laives est accessible toute l'année. La base nautique est payante (baignade surveillée) les week-ends de



Le Ponton des Lacs de Laives

Les Lacs

17.1 km
📍 LAIVES



Location de bateaux à pédales, kayaks, stand up paddle

Mes recommandations (suite)

Visites et Activités

Découvrir Cluny

LE SUD
BOURGOGNE

OFFICE DE TOURISME DE CLUNY SUD BOURGOGNE
WWW.CLUNY-TOURISME.COM



Croisière en bateau L'Entre Deux Mers

☎ 03 85 27 00 20
14 rue des canes

18.1 km
TOURNUS



Balade en bateau sur la Saône. Durée 1h ou 2h. Groupes acceptés



Guide de randonnée nature / Initiateur Photo

217 route du 4ème Bataillon de choc

19.1 km
BERGESSERIN



Guide de randonnée nature / Animateur nature / Initiateur photo Vous aimez la marche ? La nature vous appelle ? L'histoire vous questionne ? Apprendre est une passion ? VENEZ M'ACCOMPAGNER SUR LES SENTIERS OU MÊME EN VILLE ! UN GUIDE, ÇA CHANGE TOUT ! Loin des montagnes abruptes et des sommets enneigés, on voit parfois plus difficilement la plus-value d'être guidés en randonnée... mais que ce soit pour la gestion de l'itinéraire ou bien décoder les détails qui font tout le sens d'une belle sortie, on se rend vite compte que, même par chez nous, randonner avec un guide, ça change la donne ! Venez faire l'essai et découvrir tout ce qu'il peut y avoir en plus lors d'une sortie nature accompagnée... S'amuser, apprendre et découvrir les merveilles de la nature sera l'objectif principal de ces sorties. Bien sûr on a souvent tendance à penser que ces activités concernent principalement les enfants.



Zoc Vélos Services

48 Rue de la Tuilerie
📞 <https://www.zoc-velos-services.com>

19.2 km
GRANGES



Réparation de vélos de toutes marques. Vente de vélos neufs et d'occasion. Vélos à assistance électrique. Vente de pièces. Devis rapide et gratuit. Déplacement à domicile : frais de déplacement calculés au départ de Granges, de 0 à 20 km ils sont offerts pour une réparation de 20€ ou plus. Au-delà de 20 km : 1 € par km pour le trajet aller/retour. Ou que vous soyez, je me déplace pour vous dépanner.



Jardin des Pas Enchantés

Rue Beaugrenier

23.1 km
VARENNES-LE-GRAND



Le Jardin des Pas Enchantés à Varennes-le-Grand est un véritable lieu de découverte environnementale et de loisirs. Une mare, un arboretum de 21 espèces différentes, des panneaux pédagogiques, des jeux en bois et un sentier de promenade vous accueilleront pour un moment de détente.



Lac de Saint-Point

☎ 03 85 40 54 93
Camping du lac
📞 <https://campingdulacbourgogne.com/ca>

25.1 km
SAINT-POINT



Garantie d'un cadre tranquille, loin des bruits de moteurs et de l'agitation du littoral. Ici, pas de souci pour poser sa serviette ou planter son parasol, trouver sa place au soleil est un jeu d'enfant ! Ni moteur, ni vagues, ni courant : vous n'avez aucune excuse pour ne pas piquer une tête, quelle que soit l'heure de la journée. Que vous préfériez faire la planche ou les baignades toniques, vous vous baignez dans une eau douce et vivifiante. Le calme d'une piscine dans un cadre 100 % naturel.

Mes recommandations (suite)

Visites et Activités

Découvrir Cluny

LE SUD
BOURGOGNE

OFFICE DE TOURISME DE CLUNY SUD BOURGOGNE
WWW.CLUNY-TOURISME.COM



La grande dégustation

144 Chemin du Château

<https://www.chateaudepierreclos.com/>

25.4 km
 PIERRECLOS



La grande dégustation s'adresse à ceux qui veulent obtenir ou approfondir des connaissances sur le vin. Tout d'abord, vous entrez dans la cour intérieure pour découvrir les grandes lignes de l'histoire du château et de son domaine viticole, cultivé en agriculture biologique. Puis, vous prendrez place dans notre salle de dégustation, confortablement aménagée dans l'une des tours du château. L'atelier permettra d'aborder plusieurs thématiques : la région du Mâconnais, l'élaboration et l'élevage d'un vin, la dégustation et les accords mets-et-vin. Pour illustrer cela, nous vous proposons 4 vins blancs et 1 vin rouge du Château de Pierreclos, d'appellations différentes, ainsi que 4 bouchées. Une véritable initiation, qui réveillera vos sens. Durée : 1h30. Cette expérience peut être couplée à l'expérience jeunesse, pour les 7-12 ans. Uniquement sur réservation. Maximum 15 personnes. Dégustation réservée aux personnes



CycloRoute71 - Etape 2 de Cormatin à Tournus

2.0 km



Cette deuxième étape de la CycloRoute71, plus courte et très agréable, vous conduit en direction de Tournus sur la route des églises romanes et des sites médiévaux. En chemin, par temps clair, vous pourrez même apercevoir le Mont Blanc à l'horizon. Votre arrivée à Tournus, ville étape de renommée, sera l'occasion de faire une halte romane et gourmande... Retrouvez le carnet de route détaillé des 12 étapes de la CycloRoute71 dans l'onglet "nos brochures".



Chèvrerie la Trufière

03 85 50 15 26

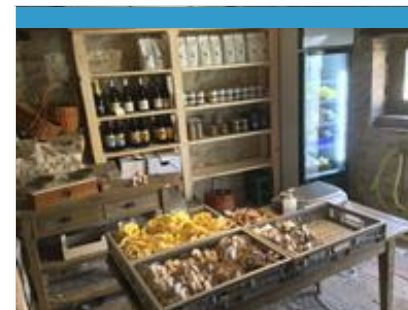
Lys Rue des Perrières

<http://www.chevrerielatrufiere.fr>

5.8 km
 CHISSEY-LES-MACON



Dans notre boutique, retrouvez nos fromages et d'autres produits laitiers issus de notre troupeau de chèvres alpines. En fonction des saisons, découvrez nos yaourts à boire, nos glaces, nos flans ou nos crèmes mais aussi une large gamme de produits fermiers locaux : vins, bières, oeufs, miel, tisanes, jus de fruits, confitures ... Vous pouvez aussi faire une visite libre de la ferme et profiter de notre accueil de camping-cars "France-Passion".



Champibresse

07 66 82 72 91

20 Route Principale

<http://www.champibresse.fr>

5.9 km
 BRESSE-SUR-GROSNE



Myculture, fructification et transformation de champignons. Culture et myciculture de shiitakes, pleurotes, pholiotas et de champignons médicinaux à la champignonnière, ainsi que de produits transformés. Vente directe et sur les marchés.

